

EOLE

espace culturel

SAISON
26/27



Craponne
CŒUR DE L'OUEST LYONNAIS

ESPACE CULTUREL ÉOLE

16 rue centrale
69290 CRAPONNE
04 78 57 94 34
espacecultureleole@mairie-craponne.fr
espacecultureleole-craponne.fr

L'ÉQUIPE

> Gaël GABORIT

Directeur du service Culture
Responsable de l'Espace culturel Éole

> Mathilde LECAMUS

Responsable de l'administration
et de la billetterie

> Manon HUBERT

Chargée du développement
des publics et des actions
de médiation

> William BENHAMOU

Chargé de la programmation
cinéma et des projections

> Caroline MALANDRAN

Chargée de l'accueil, de la billetterie
et des locations

> Léopold LAVIGNE

Régisseur général

Sans oublier les vacataires, les bénévoles,
les intermittents et intermittentes du
spectacle qui nous accompagnent tout
au long de la saison.

Licences d'entrepreneur du spectacle :
3-005376 ; 1-005383



© Service communication

VERTIGE DES COULEURS

Et si la couleur n'était pas qu'un éclat posé sur le monde, mais une expérience à vivre pleinement, un vertige à éprouver ?

La couleur est partout. Elle façonne nos perceptions, influence nos émotions et traverse toutes les formes d'expression artistique.

Faisant dialoguer la poésie des corps avec les nuances de l'âme, Anne-Laure Etienne, photographe plasticienne drômoise, signe la photographie de la couverture où les couleurs s'animent au gré des mouvements du tulle.

Pensée pour tous les publics, cette programmation polychrome se veut à la fois accessible et exigeante, ouverte sur l'actualité et attentive aux grands enjeux de société. Elle met en lumière la création contemporaine tout en faisant dialoguer les disciplines, les regards et les sensibilités. Chaque proposition offre une vision singulière de ce que la couleur témoigne de notre époque.

Dans un monde en perpétuel mouvement, où tout semble s'accélérer, ce vertige est aussi une invitation à ralentir, à contempler, à ressentir autrement, à se laisser emporter sans crainte, à perdre ses repères pour mieux inventer de nouveaux.

Plus qu'un fil conducteur, *Vertige des couleurs* est une invitation à porter un regard renouvelé sur le spectacle vivant, à questionner ce que nous voyons et la manière dont cela nous touche. Cette saison, osez le vertige. Laissez les couleurs vous traverser, vous bousculer, vous révéler.

Nous vous souhaitons à toutes et à tous une belle saison, riche en découvertes et en émotions multicolores partagées.

Sandrine Chadier

Maire de Craponne
Vice-Présidente
de la Métropole
de Lyon

François-Xavier Combasson

Adjoint délégué
à la Culture,
à la Communication
et au Patrimoine

Karine Combet

Conseillère déléguée
à la Programmation
culturelle et aux
Structures petite
enfance

COMPAGNIE LA CLINQUAILLE

Compagnie associée



© Compagnie La Clinquaille

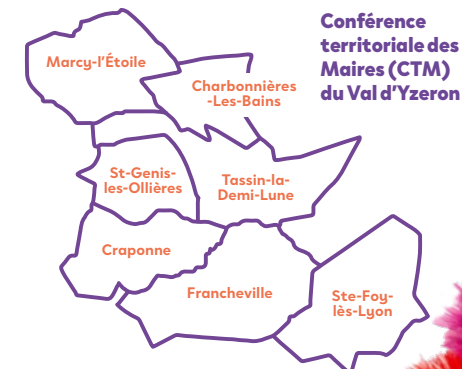
Pour une troisième et dernière saison, la compagnie La Clinquaille s'associe à l'Espace culturel Éole, renforçant son engagement dans l'accompagnement à la création artistique. Cette collaboration signifie un travail en lien étroit entre la salle et la compagnie qui bénéficie d'un lieu d'accueil pour expérimenter et créer des objets innovants sur une période donnée.

Spécialisée dans le domaine du jeune public, elle nous guide vers des chemins buissonniers en attisant la fantaisie du quotidien. Véritable faiseuse d'histoires et artisane des images, elle assemble les matières plastiques et numériques et invente des formes ludiques et ouvertes à toutes et tous.

La complicité entre les deux structures a débuté en 2020 avec la représentation de *S'il pleut de partout... c'est que le ciel est plein de trous*. Sensible à la direction artistique de Christophe Roche, l'Espace culturel Éole lui réouvre ses portes pour les créations *Dans ma maison* en 2021, *Chut ! Une pomme* en 2023 puis *Comme une image* en 2025. Enfin, nous les retrouverons cette saison pour leur spectacle *Polar*, une enquête sous la forme d'un Cluedo accessible dès 5 ans.

Depuis la saison 2024-2025, une résidence de territoire avec la compagnie la Clinquaille, intitulée "Les Voyages Imaginaires" s'est mise en place. Cela consiste en une présence temporaire menée au cœur d'un territoire pour créer des projets culturels participatifs en lien avec les habitants et les acteurs locaux. Celle-ci est soutenue par la Métropole de Lyon et la DRAC Auvergne Rhône-Alpes. Implantée sur la Conférence territoriale des Maires (CTM) du Val d'Yzeron, elle a pour objectif d'impliquer les habitants du territoire dans la création d'un ciné-concert par commune sur trois saisons. Pour les deux premières, des groupes de tous les âges issus de Craponne, Sainte-Foy-lès-Lyon, Marcy-l'Étoile et Tassin-la-Demi-Lune ont contribué à quatre créations collectives.

Cette résidence d'envergure connaîtra ses dernières réalisations sur le territoire à Charbonnière-Les-Bains, Saint-Genis-les-Ollières et Francheville au cours de la saison 2026-2027.



Conférence
territoriale des
Maires (CTM)
du Val d'Yzeron

SOMMAIRE

Edito	P.2
Compagnie associée	P.3
Sommaire	P.4-5
Saison culturelle	P.6-37
Compagnies en résidence	P.38-39
Actions culturelles	P.40-41
Spectacles scolaires	P.42-43
Conférences	P.44-45
Ciné-goûters	P.46-47
Expositions	P.48-49
Cin'Éole	P.50-51
Médiathèque l'Odysée	P.52
Événements hors les murs	P.53
Informations pratiques	P.54-55
Plan de salle	P.56
Bulletin d'abonnement	P.57
Spectacles à la carte	P.58
Partenaires	P.59



SEPTEMBRE
Samedi 12 - 19 h 00
DØMAJ, UN KABARET ET PUIS BOUM P.6-7



OCTOBRE
Judi 1^{er} - 15 h 00
COLOMBIE, GARDIENS DES OISEAUX P.44-45

Samedi 10 - 20 h 30
LOVE P.8-9

Mercredi 21 - 16 h 00
FABULEUSES INTÉPIDES P.46-47



NOVEMBRE
Samedi 28 - 20 h 30
TOUT CONTRE LA TERRE P.10-11

Bord de scène



DÉCEMBRE
Judi 3 - 20 h 30
HYPN'OSE P.12-13

Judi 10 - 15 h 00
RUSSIE-IAMALIE, LES DEUX TCHOUM P.44-45

Mardi 15 - 19 h 00
LE GRAND HUIT P.14-15



JANVIER
Mardi 12 - 14 h 15 (Scolaire)
MICHELLE DOIT-ON T'EN VOULOIR
D'AVOIR FAIT UN SELFIE À AUSCHWITZ ? P.42-43

Samedi 16 - 20 h 30
LE JEU DE L'AMOUR ET DU HASARD P.16-17

Samedi 30 - 20 h 30
LE MONDE FANTASTIQUE DE TIM BURTON P.18-19



FÉVRIER
Mardi 2 - 19 h 00
VIE P.20-21

Judi 4 - 15 h 00
FIGUIG, SEULE FACE AU DÉSERT P.44-45

Mardi 9 - 10 h 00 et 14 h 30 (Scolaire)
QUAND LES CORBEAUX
AURONT DES DENTS... P.42-43

Judi 11 - 20 h 30
MAÏA + JOSEPH KAMEL P.22-23

Mercredi 17 - 16 h 00
NUAGES P.46-47



MARS
Judi 4 - 20 h 30
UNE VIE SUR MESURE P.24-25

Bord de scène

Samedi 13 - 20 h 30
COULEUR FRAMBOISE P.26-27

Vendredi 19 - 14 h 00 (Scolaire)
Samedi 20 - 9 h 30 et 11 h 00 (Tout public)
Lundi 22 et mardi 23 - 9 h 15, 10 h 30
et 14 h 00 (Scolaires)
LE MONDE ÉTAIT UNE ÎLE P.28-29 ET P.42-43
Samedi 27 - 19 h 00
JUKEBOX P.30-31



AVRIL
Samedi 3 - 19 h 00
POLAR P.32-33

Judi 8 - 15 h 00
MEXIQUE, L'ÉCHO DES CITÉS MAYAS P.44-45

Mercredi 14 - 16 h 00
AU FIL DU JEU P.46-47

Mardi 27 - 10 h 00 et 14 h 30 (Scolaire)
BLOB P.42-43

Judi 29 - 20 h 30
CLIMAX P.34-35

Bord de scène



MAI
Judi 13 - 20 h 30
DU CHARBON DANS LES VEINES P.36-37



Samedi 12 sept. 19 h 00

Humour musical

DØMÅJ

UN KÅBARET ET PUIS BOUM

Blønd And Blønd And Blønd

Le trio suédois le plus célèbre de l'Hexagone vous propose une sélection triée sur le compost de leurs succès, irradiés de nouvelles trouvailles corrosives. Il est temps de célébrer l'apocalypse en chønsons !

Nostramagnus - le célèbre astrologue suédois - l'a prédit il y a bien longtemps déjà : "La fin du monde viendra quand il n'y aura plus de grands pins pour fabriquer des lits doubles".

Ce jour terrible est arrivé, le monde sera bientôt un vaste désert putride et bouillant. Que faire ? Sinon profiter une dernière fois de la plage immense qui se déverse devant nous et fredonner de concert les plus belles chansons apocalyptiques du crin soyeux des Blønd And Blønd And Blønd. Ils nous proposent un best-ouf de leurs plus anciens succès à leur nouveautés intubées de suéditude passionnée, tel le diaporama des plus belles vacances de tata Birgit après l'ultime repas de famille. Comme le hurlait si bien Ragnar-Aux-Dents-Noires, le grand poète viking : "Sur le champ fumant de ruines, dressons la nappe du pique-nique".

15 ans d'amour, c'est l'amour Blond !
Alors venez vous régaler de ce nouveau et fringant opus !

De et avec : des Blønd And Blønd And Blønd / **Chant, ukulélé, clavier, kazoo, flûte de pan :** Claire Méchin (Glär) / **Chant, contrebasse :** Marie Combeau (Mår) / **Chant, guitare :** Romain Sellier (Tø) / **Œil amical :** Claire Fretel / **Mise en scène :** Jean-Claude Cotillard et les Blonds / **Costümes :** Sarah Dupont / **Lümières :** Dominique Peurois / **Søn et régie gënérale :** Michaël Houssier / **Crédit photo :** © Blønd And Blønd And Blønd.

Durée : 1h20
Dès 10 ans

Plein tarif — 26 €

Tarif réduit — 24 €

Abonnement — 22 €

Tarif solidaire — 13 €

Tarif jeune 0-17 ans — 12 €

Autour du spectacle

Après le spectacle, de 20 h 30 à 22 h 30, soirée festive et dansante "spéciale apocalypse" dans le hall d'Éole.

Proposé par :

DES GENS
COOL
DES GENS

Samedi 10 oct. 20 h 30

Danse

LOVE

COMPAGNIE VOLTAÏK

Un spectacle pour parler de rencontres, de vivre ensemble et d'amour qui réglera les amoureux de la danse et ceux qui pensent que ce n'est pas pour eux...

Love se dévoile comme une célébration vibrante des émotions humaines, illustrée par la grâce et l'énergie de quatre danseurs sur scène. Ce spectacle, épuré de toute scénographie, vous invite à se concentrer sur l'essence même de la danse, où le mouvement devient le véritable langage de l'amour.

Les costumes fluides et colorés des interprètes évoquent les palettes émotionnelles variées que l'amour peut susciter. Chaque couleur, chaque drapé évoque une sensation, transformant les corps en tableaux vivants de beauté et de connexion.

Accompagnée d'une musique rythmée et traditionnelle, cette création fusionne des éléments de danses folkloriques, vous transportant à travers des cultures et des récits différents. Les pas dansés se réinventent sous les mouvements contemporains des danseurs, créant un dialogue entre le passé et le présent.

Découvrez une odyssée corporelle captivante, où les danses traditionnelles se mêlent au langage hip-hop pour créer une gestuelle hybride unique !

Interprétation : Oussama El Yousfi Lemghari, Coline Fayolle, Diane Gossio et Amine Pardan / **Directeur artistique :** Christophe Gellon / **Composition musicale :** Carlos Bauz (compositeur Orange Blossom) et Thomas Millot / **Création lumière :** Mario Torchio / **Costumes :** Céline Maillard / **Partenaires - Production :** Goneprod / **Accueil en résidence :** Pôle en Scènes, le CND de Lyon, la Maison du Peuple d'Oullins-Pierre-Bénite / **Pré-achats :** Le Rize de Villeurbanne, la Maison du Peuple de Oullins-Pierre-Bénite, le Théâtre de Givors, la Ville de Saint-Chamond, la Ville de Limonest / **Avec le soutien de :** la Spedidam / **Crédit photo :** © Julie Cherki.

Durée : 55 min
Dès 6 ans

Plein tarif — 19 €

Tarif réduit — 17 €

Abonnement — 15 €

Tarif solidaire — 13 €

Tarif jeune 0-17 ans — 12 €

Autour du spectacle

Avant le spectacle, de 17h00 à 19h00 à la Médiathèque l'Odysée, participez à une conversation-débat sur le sentiment d'amour, animée par Christophe Gellon, chorégraphe du spectacle. Dès 13 ans. Gratuite, sur inscription.

Actions
en résonance

Pour en savoir plus,
rendez-vous à la :
page 41



Samedi 28 nov. 20 h 30

Théâtre

TOUT CONTRE LA TERRE

COMPAGNIE LES PIES MENTEURS

Inspiré du livre : *Tu m'as laissée en vie* de Camille Beaurain et Antoine Jeandey.

***Tout contre la terre* mêle comédie et drame, lyrisme et scène de la vie quotidienne pour dénoncer la condition paysanne française. Une histoire d'amour, portée par la force de la jeunesse, l'humour, la tendresse et la rage de vivre.**

Entre amour et drame. *Tout contre la terre* dépeint avec poésie et réalisme le quotidien du monde paysan en France.

Lorsque Camille rencontre Augustin, elle a quinze ans, lui vingt-deux. Les années n'y font rien, ils s'aiment et Camille va venir s'installer dans l'exploitation agricole d'Augustin. Elle y découvre l'âpreté et les difficultés croissantes du monde paysan. Très vite, le travail, les dettes, des normes européennes absurdes vont mettre le couple à l'épreuve. Camille fera tout pour que le bonheur et la joie persiste, Camille fera tout pour sauver son mari.

Tout contre la terre, inspiré du témoignage autobiographique de Camille Beaurain, est un message d'espoir et de lumière où se mêlent rires et larmes.

Distribution : Charlotte Bigeard, Merryl Beaudonnet ou Marie Tadrina Hosking, Thibaud Pommier, Rémi Couturier, Benjamin Arba ou Emmanuel Gruat / **Roman et témoignage :** Camille Beaurain et Antoine Jeandey / **Mise en scène :** Marie Benati et Rémi Couturier / **Texte écrit :** Rémi Couturier / **Musique :** Simon Meuret / **Création lumière :** Dimitri Borget / **Scénographie :** Hélié Chomiak / **Production :** Artistic Scenic et Les Pies Menteurs / **Crédit photo :** © Compagnie Les Pies Menteurs.

Durée : 1h10

Suivi d'un bord de scène

Dès 12 ans

Plein tarif — 19 €

Tarif réduit — 17 €

Abonnement — 15 €

Tarif solidaire — 13 €

Tarif jeune 0-17 ans — 12 €



Pour en savoir plus, rendez-vous à la :
page 41



Jeudi 3 déc. 20 h 30

Hypnose

HYPN'OSE

GIORDA

Laissez Giorda vous emmener dans son univers où l'hypnose se mêle à la bienveillance et à l'émerveillement. Un spectacle captivant présenté par la première femme hypnotiseuse de France !

Sur scène comme dans le public, osez vivre une expérience extraordinaire. *Hypn'ose* est une véritable aventure collective où chacun choisit librement d'y participer. Un moment unique qui crée du lien, interroge et bouscule vos certitudes. Une parenthèse hors du temps où le rire, l'émotion et l'extraordinaire se rencontrent.

Avec habileté et bienveillance, Giorda défie les croyances conventionnelles et invite les spectateurs à remettre en question leur réalité.

Préparez-vous à être surpris, déconcertés, émerveillés. Osez repousser vos limites et venez réveiller la personne exceptionnelle que vous êtes. Ensemble, faisons de cette soirée un instant magique. Prêts à rêver ?

C'est votre spectacle ! Il sera unique ! Comme vous !

Interprétation : Giorda / **Mise en scène :** Léo Brière / **Écriture :** Giorda et Léo Brière / **Musique :** Julien Auclair / **Production :** Bonne Nouvelle Productions, en accord avec D2P Spectacles / **Régie générale :** Guillaume Janon / **Crédit photo :** © Stephane Kerrad.

Durée : 1h30
Dès 8 ans

Plein tarif — 26 €

Tarif réduit — 24 €

Abonnement — 22 €

Tarif solidaire — 13 €

Tarif jeune 0-17 ans — 12 €



Mardi 15 déc. 19 h 00

Concert

LE GRAND HUIT

COMPAGNIE TARTINE REVERDY

Allez, ça tourne ! Grande roue, manèges, lumières, chansons, souvenirs, la vie quoi !

Durée : 1h 00
Dès 4 ans

Embarquons avec Tartine Reverdy dans l'univers de la fête foraine ! Avec *Le grand huit*, Tartine se transforme en "dame du manège" et fait tourner la grande roue pour piocher dans tout son répertoire. Avec sa fidèle équipe de musiciens et chanteurs, elle propose un concert festif et coloré pour les 4 à 100 ans. Petite veste rouge et or, accordéon à la main, elle nous embarque pour un voyage à travers ses albums : du célèbre *Rouge tomate* au plus récent *Dans les bois* en passant par *Madame je veux*. Mouvements et couleurs seront les mots clefs de ce nouveau spectacle à l'esthétique vive et joyeuse. Ce spectacle musical est une véritable bouffée de joie et offre un dernier tour de piste en hommage à une carrière dédiée à l'émerveillement des plus petits.

Tarif unique — 8 €

"Avec Tartine Reverdy, la recette est simple : gaité, simplicité, délicatesse, tendresse et rythmes chaloupés. Bref ! du bien être en galette !" - Téléràma

Autour du spectacle

Avant le spectacle, de 17h30 à 19h00, grande fête foraine dans le hall d'Éole !



Avec le soutien de :

MÉTROPOLE
GRAND LYON

Distribution : Anne List, Joro Raharinjanahary, Tartine Reverdy / **Aux pincesaux :** Léonie Bruxer, Anne List et Mathieu Linotte / **Aux ciseaux :** Rita Tataï à "L'Atelier de la colombe" / **Avec une jeune et joyeuse équipe de plasticiens intervenants :** Léonie Bruxer, Nina Imbs, Joseph Kieffer et Thérèse Pariot / **Lumière et scénographie :** Stéphane Cronenberger / **Son :** Benoit Burger et Antony Bedez / **Communication :** Mathieu Linotte, Anne List / **Administration :** Michel Hentz / **Caméra :** Thaïs Breton / **Crédit photo :** © Mathieu Linotte 2023.

Coproductions : La MAC de Bischwiller, la MAC de Créteil, le Polaris de Corbas, La Rampe-La Ponatière, Scène conventionnée d'Échirolles, Le Trait d'Union de Neufchâteau, le PrÉO d'Oberhausbergen, la Maison des Arts et des loisirs de Thonon les Bains, le Diapason de Vendenheim, le Théâtre de Villefranche-sur-Saône, l'espace Tonkin de Villeurbanne, et Bords 2 scènes de Vitry le François.

Avec le soutien de : la Région Grand Est, de la Ville de Strasbourg, de la Sacem.

Actions en résonance

Pour en savoir plus, rendez-vous à la : **page 41**



Samedi 16 jan. 20 h 30

Théâtre

LE JEU DE L'AMOUR ET DU HASARD

COLLECTIF L'ÉMEUTE

D'après la pièce de Marivaux.

**Une course poursuite à la recherche de l'amour vrai entre
cœurs en lutte et lutte des classes !**

Le Jeu de l'amour et du hasard est une pièce à la modernité stupéfiante qui met en scène une promesse : celle d'une révolution sensuelle et politique. Une réinvention de l'amour !

Pour sonder la sincérité de Dorante, qu'on lui destine sans l'avoir jamais rencontré, Silvia échange son habit avec sa servante Lisette. Elle ignore que son prétendant a recours au même stratagème avec son valet Arlequin. Ainsi travestis, les deux couples seront donc les dupes de ce jeu de hasard et d'amour, orchestré par le père de Silvia et son fils Mario. Parviendront-ils à sortir de ce cruel labyrinthe amoureux ? C'est évidemment tout l'enjeu de ce scénario génial, épuisant pour ceux qui en sont les victimes, réjouissant pour ceux qui les manipulent.

Sur scène, les huit comédiens s'en donnent à cœur joie pour faire vivre le texte de Marivaux, dans une mise en scène pétillante et enlevée, servie par une scénographie inventive. Cette pièce drôle, rythmée et musicale nous conduit, à travers cette interprétation du Collectif L'Émeute, bien au-delà du marivaudage...

Durée : 1h 30
Dès 12 ans

Plein tarif — 26 €

Tarif réduit — 24 €

Abonnement — 22 €

Tarif solidaire — 13 €

Tarif jeune 0-17 ans — 12 €



Pour en savoir plus,
rendez-vous à la :
page 41

Avec : Silvia : Lucile Jehel ou Céline Laugier ou Émilie Lehuraux / Lisette : Justine Teulié ou Camille Blouet ou Chloé Zufferey / M. Orgon : Matthieu Gambier ou Frédéric Cherboeuf ou Marc Schapira / Mario : Jérémie Guilain ou Bryan Schmitt / Dorante : Adib Cheikhi / Arlequin : Jérémie Guilain / Mise en scène : Frédéric Cherboeuf / Création lumière : Tom Klefstad, Aurélien Saget / Création sonore : Stéphanie Verissimo / Collaboration artistique : Adib Cheikhi / Costumes : Emilie Malfaisan / Scénographie : Frédéric Cherboeuf et Adib Cheikhi / Construction décors : Matthieu Gambier, Anthony Ponzio, Sophie Lecarpentier, Maxence De Larocque, Jonas Odette / Production exécutive : Jumo Production / Soutiens et remerciements : Ville d'Issy-Les-Moulineaux, Théâtre André Malraux de Rueil-Malmaison (TAM) / Crédit photo : © Mathilde Caelicia.



Samedi 30 jan. 20 h 30

Concert de musique de films

LE MONDE FANTASTIQUE DE TIM BURTON

LE QUATUOR DEBUSSY

Dans cette création unique, les Debussy(s) vous emmènent dans l'univers féérique et troublant de Tim Burton.

Savez-vous pourquoi toutes les générations aiment tant les monstres de Tim Burton ?

C'est parce que ces créatures, toutes sorties de l'imagination de ce cinéaste de génie, sont bien souvent les plus émouvantes du monde fantastique qu'elles traversent. Là-bas, le monstrueux peut alors se révéler terriblement humain...

Les Debussy(s) vous transporteront dans un univers envoûtant où la magie du cinéma du réalisateur, doublement oscarisé, rencontre la musique de son compositeur fétiche, Danny Elfmann.

Ensemble, ils exploreront les thèmes fascinants de *L'étrange Noël de Monsieur Jack*, *Alice aux pays des merveilles*, *Les Noces funèbres*, *Edward aux mains d'argent* et bien plus encore, à travers des arrangements exceptionnels pour quatuor à cordes et chœur.

Premier violon et directeur artistique : Christophe Collette / **Second violon :** Emmanuel Bernard / **Alto :** Perrine Guillemot / **Violoncelle :** Cédric Conchon / **Soutiens :** Ministère de la Culture (DRAC Auvergne-Rhône-Alpes), la Région Auvergne-Rhône-Alpes, la Ville de Lyon, la Métropole de Lyon, la SPEDIDAM et SG Auvergne-Rhône-Alpes / **Crédit photo :** © Gilles Pautigny.

Avec la participation de la chorale Fasila Chanter dirigée par Elsa Vacquin et la chorale du Collège Jean Rostand dirigée par Fabienne Damas.

Durée : 1h15
Dès 6 ans

Plein tarif — 26 €

Tarif réduit — 24 €

Abonnement — 22 €

Tarif solidaire — 13 €

Tarif jeune 0-17 ans — 12 €



Pour en savoir plus,
rendez-vous à la :
page 41



Mardi 2 fev. 19h 00

Clown poétique

ViE

FILOMÈNE ET COMPAGNIE

Une immersion organique, sonore et visuelle sur le Vivant, la Nature, sa puissance et ses cycles... Une fable poétique et métaphysique du côté de la ViE.

Accessible aux tout-petits, fascinant les plus grands, ViE est un hymne à l'émerveillement de l'enfance. Tout commence sur une balançoire au milieu d'un vol d'oiseaux.

C'est l'histoire d'une petite fille qui cherche inlassablement à faire pousser la vie avec des tas d'objets, des bouts de tout, des morceaux de pas grand chose. Elle va contempler la vie qui se cache dans les petits riens de la terre. C'est à partir de là que ses yeux, ses oreilles et ses rêves vont s'ouvrir au monde.

Dans ce spectacle à la croisée du clown poétique, de la création vidéo et du land art, le magique et les sensibles s'entremêlent pour célébrer le Vivant et la Nature, leur puissance et leur fragilité. Découvrir l'univers de ViE c'est vibrer et sentir que tout est relié. C'est ressortir Vivant et un peu Différent ! Ce spectacle vous touche en plein cœur !

Mise en scène : Emilie Chevrier et Renaud Dupré / **Création sonore :** Pascal Messaoudi / **Composition musicale :** Bernard Ariu / **Décorateur, machinerie et accessoires :** Jean-Michel Halbin / **Fabrication Machine :** Nicolas Savoye / **Création vidéo :** Renaud Dupré / **Costumes :** Sûan Czepczynski / **Voix Off :** Charlie Dupré et Philippe Goupillon / **Partenaires :** Théâtre de l'Albarède à Ganges, le Théâtre d'O, le Théâtre Bassaget à Maugio, le Chai du Terral à St Jean de Védas, la Cigalière à Sérignan, la Maison du Peuple à Millau, le Bouillon Cube au Causse de la Selle, La Scène de Bayssan / **Soutiens :** Direction régionale des affaires culturelles Occitanie, Ministère de l'Éducation Nationale de la Jeunesse et des Sports, Région Occitanie et le département de l'Hérault / **Crédit photo :** © Renaud Dupré.

Durée : 40 min
Dès 5 ans

Tarif unique — 8 €



Pour en savoir plus,
rendez-vous à la :
page 41



Jeudi 11 fev. 20 h 30

Concert

JOSEPH KAMEL

Auteur-compositeur-interprète franco-égyptien, Joseph Kamel s'impose depuis quelques années comme une des grandes voix de la scène pop/variété française, reconnaissable entre toutes.

Certifié Disque d'Or avec son premier album *Miroirs* paru en 2023, le talent de Joseph Kamel est particulièrement remarqué lors d'une grande tournée en France et Belgique.

En 2026, il retrouve son public avec un deuxième album porté par "Crash", le premier single qui annonce son grand retour et marque un tournant artistique fort dans la carrière de l'artiste. Véritable décharge d'adrénaline amoureuse, la chanson raconte une histoire fulgurante, intense, qui brûle tout sur son passage, jusqu'à l'impact annoncé.

Chant : Joseph Kamel / **Bassiste :** Joseph Deschamps / **Clavier Synthé :** Hugo Juglet / **Batterie :** Sidoine Floch / **Production :** Arachnée productions / **Crédit photo :** © Vincent Kabbara.

Durée : 2 h 15
Tout public

Plein tarif — 33 €

Tarif réduit — 31 €

Abonnement — 29 €

Tarif solidaire — 13 €

Tarif jeune 0-17 ans — 12 €

PREMIÈRE PARTIE : MAÏA

Révélee par la Star Academy en 2024, Maïa développe une pop moderne aux influences seventies, lumineuse et sincère. Sur scène, elle séduit par son timbre singulier, son énergie positive et son sourire radiant. Entre vulnérabilité et espoir, ses chansons offrent un moment authentique et chaleureux.

Chant : Maïa / **Guitare et clavier :** Thibault / **Régie son :** Isidore Faivre / **Crédit photo :** © Marina Viguier.



UNE VIE SUR MESURE

COMPAGNIE SCÈNES PLURIELLES

En passe de devenir "un classique" du théâtre contemporain, ce spectacle emblématique touche au cœur et laisse une empreinte durable, entre virtuosité et émotion pure.

Durée : 1h15

Suivi d'un bord de scène

Dès 6 ans

Plein tarif — 19 €

Tarif réduit — 17 €

Abonnement — 15 €

Tarif solidaire — 13 €

Tarif jeune 0-17 ans — 12 €

Adrien Lepage n'est pas un jeune comme les autres, il est autiste. Tout commence le jour où ce gamin, beau de naïveté, se découvre, presque par accident, une passion absolue pour la batterie. D'un enthousiasme débordant, il livre le récit de sa romance extraordinaire. Pas moins de deux batteries sont nécessaires au partage de cet amour pour les rythmes. Adrien joue et aime toutes les musiques : le blues, le rock, la techno en passant par le jazz et la bossa nova. Le coup de foudre pour son instrument est si percutant que rien ni personne ne semble pouvoir s'opposer à une telle union, et pourtant... Petit à petit, et presque malgré lui, le jeune homme lève le voile, sur une histoire aussi drôle que bouleversante.

Porté par un personnage singulier et inoubliable, le spectacle raconte comment la batterie devient un refuge, un langage, une voie de salut. Une vie où rythmes et musiques se dégustent justement... avec démesure. Une expérience scénique d'une puissance de partage et d'émotion exceptionnelle.

"Un concentré délicat et d'humanité... Un bel éloge à la différence" - Le Monde

Distribution : Pierre Martin-Banos, Pierre Duchesne, Gabriel Charbonnet et Cédric Chapuis / **Auteur :** Cédric Chapuis / **Mise en scène :** Stéphane Batlle / **Création son et lumière :** Cilia Trocmée Léger / **Soutiens :** Yamaha, La Baguetterie, Bosphorus, Le Monde, Paris Première / **Production :** La compagnie Scènes Plurielles / **Crédit photo :** © C Bren.



Samedi 13 mars 20 h 30

Humour

COULEUR FRAMBOISE

MEHDI DJAADI

Après le succès de son premier spectacle nommé aux Molières du meilleur seul en scène, Mehdi Djaadi revient sur les planches avec la même singularité : provoquer le rire et la réflexion sur des sujets intimes et un brin tabou.

Il y incarne une trentaine de personnages aussi drôles que touchants dans un récit personnel : le parcours d'un homme confronté à l'impossibilité de concevoir un enfant avec sa femme, questionnant ainsi sa foi, sa virilité et les injonctions de la société.

Loin des codes du stand-up traditionnel, Mehdi Djaadi livre un spectacle solaire et bouleversant d'humanité. En partant d'un récit intime, il touche à l'universel et traite avec humour des questions très actuelles qui nous concernent tous.

Tout le monde s'y retrouve, ceux qui ont des enfants, ceux qui n'en veulent pas, ceux qui veulent en avoir et ceux qui ne peuvent pas. En bref, une parole qui assume sa vulnérabilité...

Auteur et interprète : Mehdi Djaadi / **Metteur en scène :** Thibaut Evrard / **Lumières :** Alexis Beyer / **Musiques :** Nazim Khaled / **Co-production :** Staoueline productions et Ki M'aime Me Suive / **Crédit photo :** © Stephane Kerrad.

Durée : 1h15
Dès 14 ans

Plein tarif — 33 €

Tarif réduit — 31 €

Abonnement — 29 €

Tarif solidaire — 13 €

Tarif jeune 0-17 ans — 12 €

Samedi 20 mars 9 h 30 et 11 h 00

Spectacle immersif multisensoriel

LE MONDE ÉTAIT UNE ÎLE

COMPAGNIE SUPERLEVURE

D'après un mythe des Hurons-Wendats (Québec)

Dans un dispositif immersif multisensoriel, enfants et parents sont invités à rêver et à expérimenter.

**Durée : 35 min
Dès la naissance**

Depuis des générations, les Hurons-Wendats encore appelés "gens qui vivent sur le dos d'une tortue géante", transmettent oralement, le mythe de la tortue Terre Mère. Pour ce peuple, la tortue est un animal sacré qui protège les nouveau-nés en guidant leur venue au monde ; elle est aussi le symbole de l'immortalité et de la sagesse. Un personnage mythique tombe dans l'océan primordial et dans cet espace de métamorphose, toutes les naissances étant possibles, le fœtus devient enfant, la femme devient mère, la tortue devient terre...

Tarif unique — 8 €

En s'emparant de ce mythe, la compagnie Superlevure propose un spectacle mêlant voix, musique et vidéo-projections pour permettre au très jeune enfant et à l'adulte accompagnant de "vivre" une métaphore poétique autour de la création du monde, en miroir de notre propre naissance.

Ce voyage multisensoriel invite à traverser le spectacle vivant autrement, en expérimentant, ressentant et tissant des liens authentiques entre l'enfant et l'adulte accompagnant. Une expérience artistique unique qui favorise la rêverie, la connexion et la découverte collective.

Artiste voix basse: Johanna Kraviek / **Musicien auteur-compositeur:** Patrick Mistral / **Artiste dessinatrice:** Claire Gaillard / **Regard extérieur mise en scène:** Jennifer Anderson / **Regard extérieur théâtre d'ombre:** Hélène Ninérola / **Montage vidéo:** Jean-Luc Mistral / **Graphic designer:** Oliver Gautret / **Régie générale:** Alexis Adoniadis / **Aide à la création:** Région Auvergne-Rhône-Alpes, Département de l'Isère / **Coproduction:** le Rize de Villeurbanne, le Centre des Arts du Récit en Isère, EPCC TEC Travail et Culture, la Maison du conte de Chevilly Larue / **Partenariats:** Territoire Bièvre Est, Territoire Bièvre Isère, Ville de Saint-Julien-en-Genevois, Ville de Vaulx-en-Verin, Territoire EBER, La Belle Électrique / **Crédit photo:** © Compagnie Superlevure.

Samedi 27 mars 19 h 00

Danse, cirque, magie nouvelle

JUKEBOX

COMPAGNIE HASPOP / CIRQUE DU GRAND LYON

À la croisée du cirque contemporain, de la danse hip-hop et de la magie nouvelle, *Jukebox* est un spectacle lumineux qui nous entraîne dans une odysée visuelle et sonore, portée par un esthétisme seventies, réinterprété avec un regard actuel.

Tout commence avec un symbole : Un jukebox. En y glissant une pièce, l'interprète engage un acte décisif : choisir. S'ouvre alors un nouvel espace scénique, le plateau devient le reflet de ses émotions : la gloire, la solitude, les illusions, mais aussi l'affirmation de sa propre singularité, la liberté d'expression et la possibilité d'une transformation.

Sur scène, 12 artistes danseurs et circassiens fusionnent technique et poésie, au rythme d'une création musicale originale entre funk, électro et sons contemporains.

Voltigeur : Kurtis Garcia / **Voltigeuse Pôle :** Dasha Bery / **Équilibriste :** Naloëne Berneron / **Danseurs :** Younes El Hajjami, Valérie Romenski, Ines El Hajjami, Timothy Dodson, Sara Reilles, Ainhoa Otero, Hassan El Hajjami / **Roue Cyr :** Rachel Salzman / **Roller skates :** Valérie Micheline / **Directeur artistique et chorégraphe :** Hassan El Hajjami / **Assistante artistique et costumes :** Marie Grujic / **Musique originale :** Alexis Roure / **Création lumière :** Emilien Guesnard / **Partenaires :** Ville d'Oullins-Pierre-Bénite, Ville de Bron, MJC de Bron / **Coproductions :** le Radiant-Bellevue à Caluire-et-Cuire, le Théâtre Jean Vilar à Bourgoin-Jallieu, le Toboggan à Décines, la Maison du Peuple à Oullins-Pierre-Bénite / **Résidences :** l'Espace culturel Éole à Craponne, la Maison Peuple à Oullins-Pierre-Bénite et la MJC de Bron / **Crédit photo :** © Tony Noel.

Durée : 1h 05
Dès 7 ans

Plein tarif — 33 €

Tarif réduit — 31 €

Abonnement — 29 €

Tarif solidaire — 13 €

Tarif jeune 0-17 ans — 12 €



Pour en savoir plus,
rendez-vous à la :
page 41

Autour du spectacle

Après le spectacle, de 20 h 00 à 23 h 00 : prolongez la soirée avec une Roller Danse à L'Espace Rébuffat !

Proposé par :

DES GENS
COOL
DES GENS



Samedi 3 avril 19 h 00

Théâtre d'objets

POLAR

COMPAGNIE LA CLINQUAILLE

***Polars* est un cluedo théâtral mettant en scène un détective qui mène l'enquête sur un vol de bijoux. Les mini Agatha Christie et Inspecteur Gadget en herbe sont invités à suivre un jeu de piste...**

Durée : 50 min
Dès 5 ans

La nuit tombe sur le musée de la ville. L'inauguration de la nouvelle exposition se termine et les invités repartent. Seuls restent les deux gardiens qui s'affairent autour du joyau de l'exposition, le collier d'or et de diamants de la Princesse Ivanovna. Le musée ferme ses portes, et la dernière ronde faite, le joyau peut dormir tranquille... Enfin presque, car une ombre masquée se faufile et l'impensable se produit : le collier disparaît dans un nuage de fumée...

Tarif unique — 8 €



Pour en savoir plus,
rendez-vous à la :
page 41

Convoqué sur les lieux, l'inspecteur Jack Black commence son enquête. Une machine à écrire, une lampe, des tonnes de paperasse... les objets de son bureau lui servent à recréer des scénettes au format miniature qui sont filmées et projetées en direct sur un grand écran.

Idée originale : Christophe Roche / **Mise en scène :** Laurent Bastide / **Interprétation et musique :** Christophe Roche, Jacques Toinard / **Musique :** Jacques Toinard / **Scénographie :** Christophe Roche / **Création lumière :** Ludovic Charrasse / **Mécanismes et accessoires :** Guillaume Lorchat / **Marionnettes et accessoires :** Judith Dubois / **Administration :** Pauline Guichon / **Avec les soutiens :** du Théâtre municipal d'Yssingeaux (43) - TEC Péage de Roussillon (38) - Centre Culturel Le Sou à La Talaudière (42) - Théâtre de Vénissieux (69) - Théâtre de Vienne (38) - Le Polaris à Corbas (69) - Salle Léon Currat à Sallanches (74) - Centre culturel Les Quinconces à Vals les Bains (07) - Le Coléo à Pontcharra (38) - La Coloc de la culture à Cournon d'Auvergne (63) - Espace des Halles à La Tour du Pin (38) - Au Bonheur des Mômes au Grand Bornand (74) / La Clinquaille est subventionnée par la Région Auvergne-Rhône-Alpes et le Département de l'Isère. Elle est membre de la friche artistique Lamartine à Lyon et de la coopérative doMino / **Crédit photo :** © Daniel Peyreplane.



Jeudi 29 avril 20 h 30

Comédie

CLIMAX

COMPAGNIE ZYGOMATIC

Interprété avec un humour scientifiquement absurde, ce spectacle aborde les sujets brûlants en défiant les lois de la gravité, à l'intersection du théâtre, de la danse, du chant et du mime.

Les artistes de la Compagnie Zygomat mettent leurs talents au service de problématiques très actuelles : dérèglement climatique, épuisement des ressources, disparition de la biodiversité. Le résultat : un état du monde qui chatouille les limites de notre civilisation et nous entraîne au sommet des diagrammes. Interprété avec un humour scientifiquement absurde, le spectacle aborde les sujets brûlants en défiant les lois de la gravité. Chamboulement scénique et chorégraphie du second degré, acrobaties et chansons, un mariage entre comique absurde, humour grinçant, une soupape de décompression tentant de se frayer un chemin vers des lendemains qui chantent.

"Zygomat transforme l'urgence climatique en music-hall explosif" - Télérama

Interprètes : Aline Barré, Xavier Pierre, Benjamin Scampini, Ludovic Pitorin / **Accompagnement artistique :** Fabien Casseau / **Musique :** Benjamin Scampini / **Lumières et constructions :** Xavier Pierre / **Production :** Compagnie Zygomat / **Résidences :** Espace Agapit de Saint Maixent l'école, Le CREA de Saint Georges de Didonne, La Quintaine de Chasseneuil du Poitou, l'Echiquier de Pouzauges, La Clé des Champs de Saint Laurent sur Sèvres, le 109 de Bressuire / **Soutiens :** Région Nouvelle Aquitaine, Conseil Départemental des Deux Sèvres, Agglomération du Bocage Bressuirais, Ville de Bressuire / **Crédit photo :** © Compagnie Zygomat.

Durée : 1h 05

Suivi d'un bord de scène

Dès 8 ans

Plein tarif — 26 €

Tarif réduit — 24 €

Abonnement — 22 €

Tarif solidaire — 13 €

Tarif jeune 0-17 ans — 12 €

Actions
en résonance

Pour en savoir plus,
rendez-vous à la :
page 41



Jeudi 13 mai 20 h 30

Théâtre

DU CHARBON DANS LES VEINES

JEAN-PHILIPPE DAGUERRE

L'amitié, l'amour et la loyauté à travers de délicats portraits, porté par un sens habile du mélodrame. La pièce aux 5 Molières de 2025 dans laquelle palpente le cœur des hommes et des femmes du bassin minier.

Durée : 1h 20
Dès 11 ans

1958, à Nœux-Les-Mines, petite ville minière du Nord de la France, Sosthène "boute en train-philosophe de comptoir", vient d'acheter, grâce à sa pension de la silicose, une télé en noir et blanc. Il veut absolument voir la Coupe du Monde de foot en Suède et notamment le petit Raymond Kopa (star de l'équipe de France et ancien mineur de Noeux) marquer des buts. Pendant ce temps-là, son fils Pierre et son meilleur ami Vlad, creusent à la mine, élèvent des pigeons-voyageurs et jouent de l'accordéon dans l'orchestre local dirigé par Sosthène. Cette petite sphère joviale et haute en couleurs, malgré la poussière du charbon, ne sera plus vraiment la même le jour où la jolie Leila vient jouer de l'accordéon dans l'orchestre pour la première fois et va bouleverser les habitudes des plus anciens et les émotions des plus jeunes.

Plein tarif — 33 €

Tarif réduit — 31 €

Abonnement — 29 €

Tarif solidaire — 13 €

Tarif jeune 0-17 ans — 12 €

"Du théâtre généreusement joué, et qui fend le cœur comme il fait sourire" - Télérama

Distribution en alternance : Jean-Jacques Vanier ou Didier Brice, Aladin Reibel ou Christian Mulot, Raphaëlle Cambray ou Sophie Arthur, Théo Dusoulié ou Basile Alaïmalais ou Bastien Chevrot, Julien Ratel ou Arnaud Dupont, Juliette Béhar ou Yasmine Haller ou Garance Bocobza, Jean-Philippe Daguerre ou Philippe Maymat / **Auteur et metteur en scène :** Jean-Philippe Daguerre / **Décors :** Antoine Milian / **Costumes :** Virginie H / **Musiques :** Hervé Haine / **Création lumière :** Moïse Hill / **Co-production :** Ki M'aime Me Suive, Grenier de Babouchka et Place 26 / **Soutiens :** CourbevoixEvent pour l'Espace Carpeaux, Petit Théâtre de Rueil-Malmaison, Centre culturel Jean Vilar de Marly-le-Roi / **Crédit photo :** © Gregoire Matzneff.

5 MOLIÈRES 2025 !

- Spectacle du Théâtre Privé,
- Metteur en scène : Jean Philippe Daguerre,
- Auteur : Jean Philippe Daguerre,
- Comédienne dans un second rôle : Raphaëlle Cambray,
- Révélation féminine : Juliette Béhar.

5 MOLIÈRES



LES MOLIÈRES 2025

COMPAGNIES EN RÉSIDENCE

L'Espace culturel Éole continue son travail de résidence en se transformant au fil de la saison en lieu de création et d'espace de travail pour les compagnies partenaires.

Jukebox - Compagnie Haspop / Cirque du Grand Lyon

À la croisée du cirque contemporain, de la danse hip-hop et de la magie nouvelle, *Jukebox* est un spectacle lumineux qui nous entraîne dans une odyssée visuelle et sonore, portée par un esthétisme seventies, réinterprété avec un regard très actuel. Tout commence avec un symbole : un jukebox. En y glissant une pièce, l'interprète engage un acte décisif : choisir. S'ouvre alors un nouvel espace scénique, le plateau devient le reflet de ses émotions : la gloire, la solitude, les illusions, mais aussi l'affirmation de sa propre singularité, la liberté d'expression et la possibilité d'une transformation. Sur scène, 12 artistes danseurs et circassiens fusionnent technique et poésie au rythme d'une création musicale originale entre funk, électro et sons contemporains.



© Compagnie Haspop

Petit tour - Compagnie Rêve de Singe

Petit Tour est une pièce chorégraphique immersive pour les petits et tout-petits, de la crèche à la maternelle. Dans un univers poétique en constante transformation, un danseur mêle hip-hop et escalade, et traverse un ciel en mouvement pour explorer et apprivoiser les éléments. Comme un livre pop-up vivant, le paysage se transforme au fil du spectacle. Formes, couleurs et musique accompagnent une exploration sensible du monde, où la rencontre avec l'autre, la confiance et l'imaginaire deviennent des terrains de jeu. Un spectacle visuel et accessible, qui invite les enfants à découvrir, ressentir et apprivoiser en douceur leurs premières émotions.



© Compagnie Rêve de Singe

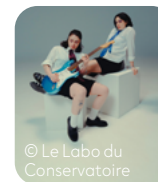
La pluie de papy - Compagnie le blé en herbe



© Sylvain Daulin

Dans sa famille à elle, on garde tout. Les objets, les souvenirs, mais aussi les émotions : on garde tout et rien ne sort. Sur un coffre, Papy. Il est mort, mais il est là encore, sec, silencieux et pénible comme la fumée de sa cigarette. Elle a grandi. À la porte de la maison, où tout demeure, elle se souvient - des miettes, des galettes, de Mamie qui époussette. L'ombre de Papy est immense. Elle ouvrira la fenêtre. Dans ce jardin, qu'une pluie vienne ! Dans cette histoire, qu'une larme coule !

RROY - Le Labo du Conservatoire



© Le Labo du Conservatoire

RROY cultive une tension entre l'ombre et la lumière. Ce duo exprime un engagement certain par ses textes abordant les méandres de l'intime et une vision dystopique du monde. Une énergie forte émane du binôme grâce aux sonorités organiques d'une guitare aérienne et d'une voix envoûtante; le tout, soutenu par des rythmes électros d'allure hypnotique, inspirés de références telles que Sevdaliza ou Billie Eilish. Mais derrière cette noirceur apparente se cache aussi une lumière douce, presque fragile. Des mélodies d'une tendresse inattendue apportent un contrepoint lumineux à l'obscurité ambiante de RROY.

Brad Pitt ne peut pas mourir - Collectif De l'Âtre

Brad Pitt ne peut pas mourir est un projet de spectacle sur la figure d'une idole des années 90 qu'on pensait immortelle (comme toutes les autres) et aussi irréprochable. Nos stars adorées sont des caps que nous acceptons mal de dépasser ou de voir s'effondrer derrière nous, parce que le temps passe ou parce qu'on réalise qu'elles peuvent être coupables. Le spectacle accompagne le personnage d'une jeune femme de son enfance à son âge adulte, qui construit son identité au milieu de cette époque.



© Collectif de l'Âtre

La Godasse - Compagnie Testudines

Marie est une jeune demoiselle de 82 ans ou 43... elle ne sait plus très bien. Elle a perdu sa chaussure, son soulier, sa pompe, sa grolle, enfin sa Godasse quoi ! Dans sa Godasse il y avait tout un tas de bazars, de petits trésors, des machins et des trucs. Et Marie va chercher désespérément tout ce bric-à-brac de ses petits bouts de vie si précieux. Mais seulement au milieu de ses méandres et tourments, Marie va-t-elle réussir à retrouver sa Godasse et donc sa mémoire et ses souvenirs ? Une création viscérale et poétique qui interroge. Et vous, qu'y a-t-il au fond de votre godasse ?



© Seb Géo

Les conséquences du réchauffement climatique - Compagnie Les Lueurs

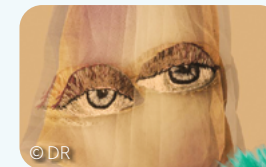
Dans ce huis clos tragico-comique de Giulia Lombazzi, une jeune fille de 17 ans, Olivia, cherche à faire prendre conscience à ses parents de l'urgence de la situation environnementale et qu'il leur faut changer de mode de vie. De leur côté, les parents s'inquiètent de voir leur fille basculer dans l'éco-anxiété. Pour lui changer les idées, ils lui préparent une surprise.



© Barbara Maud

La collection - Collectif ARFI et Compagnie du Vieux Singe

À la mort d'un collectionneur d'objets étranges, une partie de son héritage parvient entre nos mains. Ces objets, parfois énigmatiques, parfois chargés d'une aura presque magique, deviennent le point de départ d'une exploration scénique. Sur le plateau, quatre comédiens-musiciens s'emploient à les dévoiler, à imaginer leurs usages possibles et à tenter de les activer.



© DR

ACTIONS CULTURELLES

Tout au long de la saison, l'Espace culturel Éole invite le public à prolonger l'expérience de certains spectacles grâce à de nombreux temps forts et à découvrir des projets locaux.

Play-Ô - Projet porté par Odynéo en partenariat avec la Compagnie Les Brûleurs de Planches, GRAME-CNCM et l'Espace culturel Éole

La compagnie lyonnaise Les Brûleurs de Planches accompagnera un groupe de résidents des Tourrais de Craponne (établissement d'accueil pour les personnes en situation de handicap neuromoteur) dans la construction d'un projet d'exploration et de création sonore sur la thématique du jeu. Le jeu permet de détourner les handicaps, de se rencontrer, d'explorer de nouveaux univers sans appréhension. Le projet vise à mettre la création sonore au service des individus, de leurs spécificités et de leur épanouissement. Plusieurs groupes de résidents auront ainsi l'occasion de travailler leur voix, d'expérimenter les percussions corporelles, la batterie ou encore les claviers, de s'approprier interfaces, effets et lutherie numériques.



© Compagnie Les Brûleurs de Planches

Une représentation publique du spectacle aura lieu sur la scène de l'Espace culturel Éole le samedi 14 novembre à 19h00, dans le cadre du festival Zone Xp porté par GRAME-CNCM.



Ma p'tite île - Compagnie Superlevure

Les crèches, les classes de maternelles et l'éveil musical de l'École de Musique de Craponne participeront cette année à un projet de création visuelle et sonore. Autour du spectacle *Le monde était une île*, la compagnie Superlevure interviendra auprès des enfants pour produire une œuvre qui sera projetée sur la façade d'Éole dans le cadre du 8 décembre 2026.



© Compagnie Superlevure

Stage de danse - Compagnie Haspop / Cirque du Grand Lyon

En marge du spectacle *Jukebox*, l'Espace culturel Éole et la compagnie Haspop, vous proposent une initiation à la danse Hip-Hop, ouverte à tous. Le stage sera mené par Hassan El Hajjami, fondateur de la compagnie, danseur lauréat de multiples prix et ayant travaillé à l'international auprès du Cirque du Soleil et de nombreuses stars de la musique. Entre mouvement, musique et émotion, venez exprimer votre créativité !



© Compagnie Haspop

Salle de danse de l'Espace Atalante
Dès 14 ans - sans prérequis

Samedi 6 et Dimanche 7 février
10h00 - 12h00 et 14h00 - 16h00

Tarifs :

Stage de danse seul — 50 €

Pack ados : stage de danse
+ spectacle *Jukebox* — 55 €

Pack adulte : stage de danse
+ spectacle *Jukebox* — 70 €

En lien avec le spectacle
Jukebox, voir page 30-31.

Actions en résonance

À la Médiathèque l'Odysée

Mise en avant des collections thématiques en lien avec les spectacles :

- Danse contemporaine, *Love*, octobre,
- Monde paysan, *Tout contre la terre*, novembre,
- Fête foraine, *Le grand huit*, décembre,
- Amour, *Le jeu de l'amour et du hasard*, janvier,
- Tim Burton, *Le monde fantastique de Tim Burton*, janvier,
- Climat, *Climax*, avril.

Animations en lien avec des spectacles :

- Mer. 7 oct. à 10h10 : 9-11 ans - Labos' Minots : "Corpus : le jeu qui fait danser",
- Sam. 10 oct. à 10h30 : Audition de l'École de Musique spéciale chansons d'amour,
- Mar. 12 jan. à 18h30 : Les "Lues" de votre cœur : soirée spéciale de lovebooking,
- Mer. 3 fév. à 10h10 : 7-9 ans - Labos' Minots : "Abécédaire fleuri",
- Sam. 3 avril à 17h30 : Murder Party,
- Mar. 6 avril à 19h00 : À vos livres : spécial polar,
- Mer. 28 avril à 15h00 : Lire pour agir spécial enfant, suivi d'un goûter,
- Mar. 4 mai à 19h00 : Lire pour agir adulte, présentation du prix.

Au Cin'Éole

Dialogue entre films et spectacles :

- Cinéma et danse : *En Nous*, *Love*, octobre,
- Un après-midi spécial Tim Burton, *Le monde fantastique de Tim Burton*, janvier,
- Cinéma et karaoké, *Jukebox*, mars,
- Cinéma et climat, *Climax*, avril.

SPECTACLES SCOLAIRES

MICHELLE DOIT-ON T'EN VOULOIR D'AVOIR FAIT UN SELFIE À AUSCHWITZ ?

COMPAGNIE NANDI

Mardi 12 janvier à 14h15

Théâtre

Durée : 1h05 | dès 12 ans. Pour les 3^{èmes}

En 2014, une photo a fait scandale sur la Toile : il s'agissait d'un selfie posté sur un réseau social d'une jeune fille posant tout sourire à Auschwitz. Qui est Michelle ? Ou plutôt : qui est @uneviedechat ? Une adolescente insouciante ou mal élevée ? On assiste ici à la confrontation de deux mondes : celui des "vieux", qui regardent défiler le paysage, et celui des jeunes, prompts à le mettre en boîte, ce beau décor, avec leurs smartphones tout équipés et ultraconnectés. C'est à ce nouveau monde qu'appartiennent Kim, Angèle, Michelle, Sélim et Abel. Et c'est l'ancien monde qu'ils viennent visiter en allant découvrir à Auschwitz l'horreur des camps de concentration, ce souvenir dur et froid qui ne résistera pas au sourire de Michelle et au déclenchement de son appareil photo...

Distribution : Mathilde Cerf, Guillemette Crémèse, Sabine Ben Njima, Léonce Pruvost, Anthony Candellier, Elise Dano, Cédric Saulnier, Franck Regnier / **Texte :** Sylvain Levey / **Mise en scène :** Franck Regnier / **Scénographie :** Andréa Warzee / **Création lumières et régie :** Charlie Henry / **Chorégraphie :** Compagnie Mouvementé / **Création costumes :** Emilie Odin / **Création sonore :** Johan Putet / **Voix Off :** Sandra Vandroux, Tom Guittet, Romain Bressy, Thomas Giraud / **Coproductions :** Théâtre Emile Loubet de Montélimar (26), Le Sémaphore d'Irigny (69), Espace Vaugelas de Meximieux (01) / **Avec le soutien de :** la DRAC-AURA, la Couronne, le Département de la Drôme, la Communauté de communes du Pays de Dieulefit-Bourdeaux, Montélimar Agglomération, la Mairie de Vesc.



© Julie Moulin

QUAND LES CORBEAUX AURONT DES DENTS...

L'ESPÈCE DE COMPAGNIE

Mardi 9 février à 10h00 et 14h30

Théâtre d'objets, marionnettes

Durée : 55 min | dès 7 ans.

Pour les CM1-CM2

Adaptation libre du livre *La saga du Grand Corbeau* de Sharon Stewart.

Tok est un jeune corbeau qui vit avec sa colonie aux Monts Perdus, montagne reculée du Grand Nord canadien. Un hiver, poussé par la faim, il décide seul d'aller chercher les Princes Gris, créatures mythiques pour les corbeaux car une vieille légende raconte qu'autrefois ils chassaient ensemble et que grâce à cette collaboration, ils ne mourraient pas de faim. Une quête commence alors où il lui faudra beaucoup de courage et d'intelligence pour surmonter quelques épreuves dont la plus importante est celle de la rencontre avec les "deux pattes" : l'homme.

Distribution : Cassandre Forget, France Cartigny ou Laurent Bonnard / **Regard extérieurs :** Silvia Di Placido, Laurent Bonnard, Nathalie Pagnac / **Adaptation :** Cassandre Forget, Cathy Chioetto / **Construction marionnette :** Manon Dublanc, avec le coup de patte de Vincent Baccuzzi / **Musique :** Pierre Omer, avec la complicité de France Cartigny / **Création lumière :** David Lochen / **Administration de production :** Laetitia Franceschini / **Diffusion :** Anne Vanheesbeke / **Production :** Francs Gla Prod / **Coproductions :** le Théâtre du Grand Rond à Toulouse, l'Odradek à Fonsgrives, le MIMA à Mirepoix / **Aides à la création :** la DRAC Occitanie, la Région Occitanie, le Conseil Départemental de la Haute Garonne, la Ville de Toulouse.



© Le Dandy Manchot

LE MONDE ÉTAIT UNE ÎLE

COMPAGNIE SUPERLEUVRE

Vendredi 19 mars à 14h00, Lundi 22 mars et Mardi 23 mars à 9h15, 10h30, 14h00

Spectacle immersif multisensoriel

Durée : 35 min | dès la naissance.

Pour les PS-MS-GS

Le monde était une île, une île dans le ciel. Sur l'île, habite une jeune femme, Sibelle. Sibelle porte un bébé dans son ventre rond. Un jour, devant elle, dans le sol, un trou. Sibelle s'approche, se penche et tombe dans le trou...

La compagnie Superlevure revisite un mythe des Hurons-Wendat du Québec à travers un spectacle mêlant voix, musique et vidéoprojection. Dans un univers immersif, enfants et adultes sont invités à explorer une métaphore poétique de la création du monde. Ce voyage multisensoriel invite à vivre le spectacle vivant autrement, en expérimentant, ressentant et tissant des liens authentiques entre l'enfant et l'adulte accompagnant. Une expérience artistique unique qui favorise la rêverie, la connexion et la découverte collective.

Artiste voix basse : Johanna Kraviek / **Musicien auteur-compositeur :** Patrick Mistral / **Artiste dessinatrice :** Claire Gaillard / **Regard extérieur mise en scène :** Jennifer Anderson / **Regard extérieur théâtre d'ombre :** Hélène Ninérola / **Montage vidéo :** Jean-Luc Mistral / **Graphic designer :** Oliver Gautret / **Régie générale :** Alexis Adoniadis / **Aide à la création :** la Région Auvergne-Rhône-Alpes, le Département de l'Isère / **Coproductions :** le Rize de Villeurbanne, le Centre des Arts du Récit en Isère, l'EPCC TEC Travail et Culture, la Maison du conte de Chevilly Larue / **Partenariats :** Territoire Bièvre Est, Territoire Bièvre Isère, Ville de Saint-Julien-en-Genevois, Ville de Vaulx-en-Velin, Territoire EBER, La Belle Électrique.



© Compagnie Superlevure

BLOB

COMPAGNIE TESTUDINES

Mardi 27 avril à 10h00 et 14h30

Théâtre danse, arts et sciences

Durée : 40 min | dès 6 ans.

Pour les CP-CE1-CE2

"Un jour, une femme croisa un BloB. Ce dernier lui dit : Pourquoi tu t'agites ainsi ? Je cherche, je cherche lui répondit-elle." Voici une pièce poético-philo-scientifique pour petits et grands où se mélange allègrement la science, la danse et le théâtre. Un spectacle utopique et poétique qui vous questionnera sans aucun doute ! Une joyeuse introspection où l'on suit avec délectation et délicatesse la rencontre explosive d'une conférencière et d'un BloB - organisme unicellulaire avec des capacités hors normes. Une pause pour regarder l'Homo sapiens du point de vue du BloB en toute humilité et penser demain. D'ailleurs n'y aurait-il pas un peu de BloB en nous ?

Interprètes : Peggy Hugon, Clara Serafini / **Régie son et vidéo :** Frédéric Borrotzu / **Régie lumière :** Vincent Lambinet / **Texte et mise en scène :** Peggy Hugon / **Chorégraphie :** Clara Serafini / **Scénographie :** Frédéric Borrotzu / **Création sonore :** Olivier Gailly - Peggy Hugon - Pierre Demange / **Création lumière :** Vincent Lambinet / **Création costumes :** Corinne Lachkar / **Regards complices scientifiques :** Audrey Dussutour Chercheur CNRS, Laboratoire de Biologie Toulouse - Damien De Vienne Chercheur CNRS laboratoire de Biométrie et Biologie évolutive - Lyon / **Production :** Compagnie Testudines / **Coproduction, soutiens financiers, partenaires :** la DRAC Auvergne Rhône-Alpes (plan de relance) - la Ville de Bron - Saint-Etienne Métropole - le Théâtre de la Buire, Ville de l'Homme - le Studio Chatha Lyon - Pôle en scènes, Studio Pôle Pik, Bron - La Navette ACCR, La 5^{ème} saison, Saint Laurent en Roysans - l'Espace 1500, Ambérieu-en-Bugey - la Ville de Doizieux - la Ville de La Terrasse-sur-Dorlay - le Théâtre de l'Uchronie Lyon.



© Seb GÉO

Tarif élémentaires et maternelles — 5 €

Tarif collège — 8 €

Gratuit pour les enseignants et les accompagnateurs dans le cadre scolaire.

Tarif temps libre* — 12 €

*Le tarif temps libre s'applique uniquement sur les spectacles scolaires pour toute personne extérieure à un établissement scolaire en fonction de la jauge déterminée par la compagnie. Ce tarif ne s'applique pas au spectacle *Le monde était une île*.

CONFÉRENCES



L'Espace culturel Éole vous invite au voyage en renouvelant son partenariat avec Document-Terre. Quatre diffusions de documentaires sont proposées, suivies d'un échange avec le réalisateur ou la réalisatrice pour rencontrer d'autres paysages et leurs habitants.

COLOMBIE, GARDIENS DES OISEAUX

Un film écrit par Muriel Barra et Mathieu Bohringer

Jéudi 1^{er} octobre - 15h00

Durée : 52 min

En Colombie, un joyeux groupe d'adolescents passionnés d'oiseaux se mobilise et s'engage pour leur préservation. Afin de préparer un important rassemblement, les grands-frères de ce collectif vont rencontrer d'autres gardiens des oiseaux, créateurs de modèles de conservation durables et innovants. Un voyage au "Pays des Oiseaux" inspirant pour toute une génération en quête d'un avenir durable et respectueux du vivant.



© Jose Ivan Cano

RUSSIE-IAMALIE, LES DEUX TCHOUM

Un film de Michel Neyroud et Arsène Kapipian

Jéudi 10 décembre - 15h00

Durée : 1h50

Les caravanes de traîneaux à rennes progressent lentement dans une toundra vide. Tous les deux ou trois jours, la migration vers la taïga les emmène de plus en plus dans l'hiver et dans la nuit polaire, pendant quarante jours, sous la morsure de la bise polaire. *Les Deux Tchoum* est l'histoire des transformations silencieuses des paysages que vit le clan Venengo, des Khanty septentrionaux, du district autonome de Iamalo-Nénetsie dans le Grand Nord sibérien. Une fresque profonde et complexe des défis et de la beauté de la vie dans le Grand Nord sibérien.



© Michel Neyroud

FIGUIG, SEULE FACE AU DÉSERT

Un film de Philippe Prudent

Jéudi 4 février - 15h00

Durée : 1h00

La petite cité de Figuig, au centre-est du Maroc, constitue un véritable défi à la nature. En effet, de par sa situation aux portes du désert, cette ville doit normalement constituer un immense terrain sans vie mais ce n'est pas le cas. La seule zone verte attestée à Figuig est Zouzfana, la rivière, que l'homme a transformée en une immense palmeraie et jardins de fruits et légumes. Aujourd'hui, on continue toujours et dans le même esprit à faire pousser la verdure et la vie, à pousser très loin le désert. Les moyens sont rudimentaires et les défis immenses.

Seuls face au désert, les figuiguis donnent, au réalisateur, une leçon de courage.



© Philippe Prudent

MEXIQUE, L'ÉCHO DES CITÉS MAYAS

Un film d'Anouk Acker

Jéudi 8 avril - 15h00

Durée : 1h15

Mexique : l'écho des cités mayas est un film feel good. Au fil des rencontres et des territoires explorés se dessine peu à peu une région mythique mais encore méconnue dans son identité profonde : la Péninsule du Yucatan. La démarche de la réalisatrice repose sur une éthique documentaire exigeante : consentement clair, co-construction, respect des cultures filmées. Le regard porté est un hommage, non une saisie. Le résultat est un objet cinématographique à l'image de son auteure : chaleureux, énergique, à la fois contemplatif et profondément incarné, qui parle autant aux sens qu'à l'intelligence.

Ce film est une fusion entre art, identité, paysages et culture vivante.



© Anouk Acker

Tarif unique ————— 10 € | Abonnement 4 conférences ————— 32 €

CINÉ-GOÛTERS



L'Espace culturel Éole et le Théâtre Cinéma Jean Carmet à Mornant s'associent à nouveau pour vous proposer une série de ciné-concerts durant les vacances scolaires. Laissez-vous porter par les univers sonores singuliers pour accompagner des programmes de courts métrages aussi pétillants que poétiques ! Ces rendez-vous sont toujours suivis d'un goûter offert pour petits et grands !

CINÉ-CONCERT

FABULEUSES INTRÉPIDES

Sarah Jeanne Ziegler et Flore Cunci

Mercrèdi 21 octobre 16h00

Durée : 30 min | Dès 3 ans

Fabuleuses Intrépides nous livre quatre portraits de petites filles qui s'émancipent grâce à leur soif de liberté, leur courage et leur imagination débordante. Chacune de ces héroïnes, à sa manière, affrontera ses peurs et atteindra le bout du chemin le cœur léger ! À travers leurs voix et leurs instruments aux tessitures variées, Sarah Jeanne Ziegler et Flore Cunci les accompagnent dans des paysages aux sonorités organiques teintées d'onirisme.



Chant, ukulele, clavier, steel drum, shaker, tube wah wah, bâton de pluie, bol tibétain, tambour, kazoo, koshi: Sarah Jeanne Ziegler / **Chant, violon, psaltérium, kalimba, glockenspiel, shaker, appeau, tambour, cloche, clavier, guiro :** Flore Cunci / **Coproduction :** Ciné Junior et TC Georges Simenon.

CINÉ-CONCERT

NUAGES Compagnie SZ

Mercrèdi 17 février 16h00

Durée : 45 min | Dès 3 ans

Avec leur sensibilité artistique, c'est la tête dans les nuages que la Cie SZ nous embarque à la conquête du ciel, pour sublimer quatre courts métrages poétiques à la portée universelle ! Franck et Damien Litzler s'ouvrent ici avec légèreté sur des questions fondamentales comme le respect et la préservation de Dame Nature, mais aussi, pour mieux comprendre celle-ci, sur des notions telles que l'esprit d'aventure, l'échange avec autrui, la rencontre

de l'altérité. Un cinéconcert qui fait traverser toutes sortes d'émotions aux plus jeunes dans un univers indie-pop electronica bigarré mais adapté... et qui saisit tout autant les adultes !

Batterie, percussions, clavier, voix et objets sonores : Damien Litzler / **Guitare acoustique, basse, claviers, voix et objets sonores :** Franck Litzler. / **Une production :** Stara Zagora - Festival Le Tympan dans l'oeil / **Coproductions :** l'Espace Paul Jargot, la Scène Ressource en Isère de la Ville de Crolles, le Cairn à Lans-en-Vercors, L'Heure Bleue, ECRP Scène régionale à Saint-Martin-d'Hères et l'Auditorium de Seynod / **Avec le soutien de :** la DRAC, Auvergne Rhône-Alpes et du Département de l'Isère (dispositif "Résidences artistiques en Isère").

CINÉ-CONCERT

AU FIL DU JEU

Création

Sophie Maurin

Mercrèdi 14 avril 16h00

Durée : 30 min | Dès 18 mois

Le jeu est un espace de liberté, de plaisir et de découverte, où l'on peut inventer, essayer et se tromper sans conséquence. À travers cinq courts-métrages pleins de fantaisie et de surprises, ce spectacle célèbre l'imagination, la curiosité et le lien entre les enfants, les générations et le monde.

Plus qu'une initiation au cinéma, à la musique et à la poésie, cette création sensible et joyeuse aborde des thèmes comme le partage, la patience, l'entraide et la tendresse, où l'apprentissage passe par le jeu et les émotions. Pianiste et chanteuse, Sophie Maurin signe un ciné-concert aux sonorités lumineuses, mêlant sa voix et ses claviers à un instrumentarium atypique : omnichord, autoharp et stylophone, complété par des instruments jouets comme le kalimba, le mélodica, le bâton de pluie ou la boîte à tonnerre.

Chant, claviers, synthétiseurs, autoharp, omnichord, stylophone, mélodica : Sophie Maurin
Coproduction : Forum des images.



Création d'une bande-sonore de ciné-concert : atelier parent enfants (6-8 ans), mercredi 10 février à 10h10. Durée : 1h30. Gratuit, sur inscription.

Tarif adulte — 8,50 €

Tarif -18 ans — 6,50 €

Abonnement
3 ciné-goûters
adulte — 22,50 €

Abonnement
3 ciné-goûters
-18 ans — 16,50 €

EXPOSITIONS

Toutes les expositions proposées à l'Espace culturel Éole sont accessibles gratuitement et visibles aux horaires d'ouverture.

Play-Ô

Projet porté par Odynéo en partenariat avec la Compagnie Les Brûleurs de Planches, GRAME-CNCM et l'Espace culturel Éole

Du 6 oct. au 15 nov. 2026
Vernissage : mardi 6 octobre à 19 h 00

La résidence des Tourrais de Craponne, la compagnie Les Brûleurs de Planches et le GRAME-CNCM, œuvrent ensemble au développement d'un projet visant l'expression de soi à travers la musique électronique. Un groupe de résidents des Tourrais participera à des ateliers de création sonore en jouant sur les rythmiques corporelles et instrumentales. En parallèle de ces ateliers, un autre groupe de résidents se chargera de documenter et de témoigner du travail de leurs pairs par le biais d'un travail multimédia. Vous pourrez y découvrir une fine sélection des temps forts de ce projet.



© Sid Ali Krache



De A à Z, l'abécédaire graphique

Claire et Damien Gautier

Du 5 jan. au 31 jan. 2027

Vernissage : mardi 5 janvier à 19 h 00

Abécédaire graphique est une exposition ludique et interactive pour jouer de A à Z avec un alphabet aux multiples facettes. Un voyage au pays du graphisme et de la typographie pour permettre aux plus petits de manipuler les lettres dans leur mise en couleur, leur forme et leur classement. Un fabuleux panel de jeux pour s'initier au domaine de la Lettre.

Claire Gautier est professeure à l'école La Martinière-Diderot de Lyon. Elle enseigne plus particulièrement le cours d'arts plastiques (dessin, couleur, volume) et l'histoire du design. Damien Gautier est éditeur, de livres et de police de caractères (Éditions 205 et 205TF). Il est diplômé de l'atelier de création typographique de l'école Estienne de Paris.

Damien et Claire Gautier sont auteurs de plusieurs ouvrages, aujourd'hui de référence, sur la typographie, la mise en page et le design.



Ma p'tite île

Compagnie Superlevure

Du 16 mars au 11 avril 2027

Vernissage : samedi 20 mars à 11 h 30

Le projet d'éducation artistique et culturelle auprès des structures petite enfance et des classes de maternelles de Craponne aux côtés de la compagnie Superlevure se terminera par une exposition qui témoignera du parcours et de la sensibilité des jeunes participants. Les collages créés par les enfants lors des ateliers vous offriront un autre point de vue sur le projet vidéoprojeté du 8 décembre 2026 et vous permettront de prolonger l'expérience sensorielle du spectacle.



© Compagnie Superlevure

CIN'ÉOLE

CIN'ÉOLE poursuit son engagement de cinéma de proximité. Vous y serez accueillis pour découvrir une programmation éclectique, à la fois généraliste et en soutien des films Art et Essai. Le lieu favorise la rencontre avec des œuvres cinématographiques d'horizons différents. Ces propositions adressées au regard de chacun d'entre vous s'accompagnent de nombreux rendez-vous réguliers ou événementiels. Objectif : rendre accessible au plus grand nombre, ce que le cinéma peut donner à voir et vivre des moments collectifs de partage, au gré des images en mouvement.

Cin'Éole valorise les différentes formes et formats de films :

- en participant à différents événements locaux et nationaux tout au long de l'année,
- en diffusant des courts-métrages avant certains films, à partir du catalogue régional de Mèche Courte,
- en s'associant à la fête du court-métrage in situ, avec des séances gratuites pour les élèves des écoles de la commune mais aussi hors de ses murs : RPA, Collège Jean Rostand,
- en organisant des ciné-goûters pour les enfants : rendez-vous associant spectacle vivant et grand écran,
- en mettant en lumière le cinéma documentaire,
- en favorisant l'accès à des œuvres d'auteurs,
- en proposant des séances en Version originale – sous titrés français,
- en donnant à voir des films de patrimoine.

Cin'Éole favorise l'accompagnement des films

Tout au long de l'année, venez participer à de nombreuses initiatives associées aux projections : animations, avant-premières, ciné-débat, ciné-rencontre, ciné collection, ciné-philo, médiations, coups de cœur, ciné-club...

Cin'Éole encourage le cinéma à destination du jeune public avec :

- des séances scolaires, de la maternelle au collège, grâce aux dispositifs nationaux d'éducation à l'image,
 - des séances spéciales associées à des ateliers créatifs, des activités pédagogiques et ludiques,
 - des séjours forts durant les vacances scolaires avec un programme adapté aux enfants et adolescents,
 - des séances pour les plus jeunes de nos spectateurs, dès 2 ans, accueillis par l'éléphant Trompette, la mascotte du cinéma,
- Ces séances sont regroupées dans un programme spécifique sur lequel apparaissent les recommandations d'âge pour chaque film.

Nouveau :

Dès la rentrée, les séances scolaires sont ouvertes au public avec le tarif temps libre en matinée et début d'après-midi ! Les billets seront vendus uniquement au guichet, 30 minutes avant le début de la séance. Ces projections sont soumises à la venue des groupes scolaires, il est conseillé d'appeler l'Espace culturel Éole en amont pour s'assurer de leur maintien.

Accessibilité :

En 2026, Cin'Éole s'équipe du dispositif d'accessibilité CinéAccess (renfort audio, audiodescription et sous-titrage sourds et malentendants) à destination des personnes porteuses d'un handicap sensoriel. Les outils nécessaires (casques, tablettes) sont disponibles à l'accueil de votre cinéma : sur demande. Les séances concernées sont indiquées par un pictogramme sur le programme mensuel du cinéma et sur la billetterie en ligne. La salle et l'accueil disposent également d'une boucle magnétique.

Cin'Éole au cœur d'un espace culturel pluridisciplinaire

L'Espace culturel Éole partage sa scène entre un cinéma et un théâtre. Ainsi, en écho avec la saison, la programmation dialoguera et tissera des liens avec les spectacles présentés mais aussi, en rapport avec les actions menées par la médiathèque l'Odyssee...

Cin'Éole et ses jeunes Ambassadrices / Ambassadeurs

Depuis début 2025, votre cinéma a mis en place un dispositif à destination des jeunes de 12 à 25 ans intéressés pour s'engager bénévolement dans l'organisation de projets et d'événements cinématographiques. Si vous êtes motivés pour rejoindre cette aventure, n'hésitez pas à nous contacter !

Exemples de projets réalisés :

- présentation d'un film en public, contribution à la soirée d'ouverture du festival de Cannes.
- participation à une journée de médiation organisée par le GRAC : rencontre avec des cinéastes, jeux, ...
- séance autour de l'univers japonais : choix d'un film suivi d'ateliers : dégustation, origami, dessin...

Bon à savoir :

Les affiches des films programmés sont disponibles à la vente, n'hésitez pas à consulter le catalogue présent à l'accueil.

> Tarif : 6 €

De manière générale et en fonction de la durée des films, les séances habituelles vous sont proposées aux jours et horaires suivants.

Horaires séances :

Mercredi à 18 h 00 et 20 h 00
Vendredi à 18 h 00 et 20 h 00
Dimanche à 16 h 00 et 18 h 00

Durant les vacances scolaires des séances supplémentaires sont proposées à destination du jeune public (à retrouver dans les programmes dédiés). De septembre à juin, des séances supplémentaires ont lieu parfois le matin et en après-midi aux jours indiqués.

Achetez vos places à l'avance aux horaires d'ouverture de l'Espace culturel Éole ou en ligne sur notre plateforme de vente en ligne.

Tarifs cinéma :

- > Plein tarif : 7,50 €
- > Tarif réduit* : 6,50 €
- > Tarif séance spéciale ** : 6 €
- > Tarif solidaire*** : 5,50 €
- > Tarif jeune 0 à 17 ans, séance du matin, séance CME et séance de moins d'une heure : 5 €
- > Tarif temps libre**** : 5 €
- > Tarif groupe institutionnalisé (10 personnes minimum) : 4 €



Carte d'abonnement :

- > 5 places : 30 € Valable 1 an, utilisation limitée à 2 places par séance
- > 10 places : 54 € Valable 2 ans, utilisation non limitée

Modes de règlements cinéma :

Espèces • Carte bancaire • Chèque à l'ordre de la "Régie Cinéma Éole" • Pass Région Auvergne Rhône-Alpes • Pass Culture • Chèque culture • Chèque GRAC • Chèque Vacances papier et Connect • Cinéchèque • Chèque cinéma Universel • Resto du cœur • Culture campus (uniquement au guichet).

Placement en salle

Cinéma : le placement en salle est libre. Les enfants de moins de 10 ans doivent être accompagnés par un adulte pour pouvoir rentrer dans la salle.

Cin'Éole est adhérent de :

- Groupement Régional d'Actions Cinématographiques (GRAC),
- Association Française des Cinémas d'Art et Essai (AFCAE),
- Agence pour le Développement Régional du Cinéma (ADRC),
- Fédération nationale du cinéma Français (FNCF) via le Syndicat Lyonnais des Cinémas (SLEC),
- Ciné-Sens,
- Mèche Courte, des courts-métrages soutenus par votre Région,
- Ligue de l'Enseignement - URFOL Auvergne Rhône-Alpes.

Partenaires Institutionnels :



centre national
du cinéma et de
l'image animée



La Région
Auvergne-Rhône-Alpes

* Séniors 65 ans et plus, étudiants de 18 à 25 ans, détenteur de la carte famille nombreuse.

** Toutes les séances qui concernent des soirées événements et des films sortis depuis plus de 6 mois : reprise, ressortie, films du patrimoine ou de répertoire.

*** Bénéficiaires des minimas sociaux, des restos du cœur, demandeurs d'emploi, intermittents du spectacle, personnes en situation de handicap et leur accompagnateur.

**** Toute personne hors établissement scolaire qui souhaite assister à une séance de cinéma scolaire.

MÉDIATHÈQUE L'ODYSSÉE

La médiathèque est un lieu culturel, de vie et de partage, ouvert et accessible à toutes et tous.

Vous pouvez découvrir des collections riches et variées : livres, BD, consoles, jeux vidéo, revues, CD, DVD ; échanger des graines de légumes, de fruits et d'aromates et participer gratuitement à des ateliers découvertes, concerts, sessions de jeux de société, séances de contes, rencontres littéraires...

La médiathèque vous propose également un catalogue de livres numériques à télécharger sur vos propres appareils (smartphones, tablettes).

Grâce à votre carte d'abonné, vous pouvez aussi accéder à la Bibliothèque numérique de la Métropole de Lyon : films, séries, presse, auto-formation, cours de langue, révision du permis, tutoriels DIY, etc. Pour les enfants, l'application Munki propose d'écouter de la musique ou des histoires.

Médiathèque l'Odyssée

1 chemin des Jardins d'Éole
69 290 CRAPONNE
04 78 57 82 85
mediatheque@mairie-
craponne.fr

Horaires d'ouverture

Mardi 15h 00 -19h 00
Mercredi 9h 30 -19h 00
Vendredi 15h 00 -19h 00
Samedi 9h 30 -17h 00

Bon à savoir

Retrouvez toute l'actualité de la
Médiathèque l'Odyssée sur :
mediathequeodyssee.mairie-craponne.fr

  @MediaOdyssee



© Service Communication

ÉVÉNEMENTS HORS LES MURS

Journées européennes du patrimoine

Samedi 19 et Dimanche 20 septembre 2026

Dans le cadre de la 43^{ème} édition des journées du patrimoine sur les thèmes "Patrimoine de la photographie" et "Patrimoine en péril : raviver, résister, réimaginer", la commune de Craponne vous proposera des animations locales.



© Service Communication

Fête de la musique

Lundi 21 juin 2027

Pour la 45^{ème} édition de la Fête de la Musique à Craponne, venez découvrir les groupes qui enflammeront la scène pour annoncer l'été.



© Service Communication

Mais aussi des spectacles et des séances de cinéma en plein air durant l'été !

INFORMATIONS PRATIQUES

Espace culturel Éole

16 rue centrale
69290 Craponne
04 78 57 94 34
espacecultureleole-craponne.fr

- 12 km depuis la place Bellecour,
- En bus, à partir de Gorge de Loup: C22 et C24 (Craponne Centre); C22E (Craponne 11 novembre); 247 (Craponne Bergeron),
- Parking gratuit aux abords de la salle (zone bleue).

L'équipe de la billetterie est à votre disposition pour vous renseigner les jours d'ouverture.

- Mercredi de **9h00 à 12h00**, puis de **16h00 à 20h00**,
- Vendredi de **16h00 à 20h00**,
- Dimanche de **15h30 à 18h30**.

La billetterie est fermée les jours fériés.

Accessibilité

L'Espace culturel Éole met un point d'honneur à rendre les spectacles accessibles à toutes et tous. Des dispositifs adaptés sont mis en place pour réserver des conditions d'accueil optimales à tous les spectateurs.

Public à mobilité réduite

La salle dispose de 2 emplacements PMR dédiés. Seul le rang A est adapté au public à mobilité réduite. Nous vous invitons à vous signaler à la billetterie en amont de votre venue.

Public sourd et malentendant

La billetterie est équipée en boucle magnétique pour les personnes appareillées.

Placement en salle

Spectacle : le placement en salle est numéroté. Après l'heure annoncée de la représentation, le placement numéroté n'est plus garanti. **Les portes de l'Espace culturel seront fermées quinze minutes après l'heure du spectacle.** Par égard pour le public et les artistes sur scène, les spectacles débutent à l'heure indiquée sur les billets.

Que faire si le spectacle affiche complet ?

Contactez nous pour vous inscrire sur la liste d'attente. En fonction de votre heure d'arrivée, le placement peut se faire sur les fauteuils les plus accessibles.

Les billets achetés ne peuvent donner lieu à aucun échange ou remboursement. Dans l'incapacité d'assister à un spectacle, nous ne pouvons assurer la revente de vos billets.

Offres spectacle

Abonnement spectacles : achetez simultanément **trois spectacles différents minimum**, bénéficiez ensuite du tarif abonné sur le reste de la saison.

Abonnement conférences : achetez simultanément **4 conférences**.

Pack spectacle + stage de danse : profitez d'une remise avantageuse en achetant simultanément vos places pour le stage de danse et le spectacle en lien.

Bons cadeaux : soyez sûr de faire plaisir, offrez un spectacle au montant de votre choix, dès 10€.

Places à l'unité

Tarif réduit* : apprentis et étudiants de 18 à 25 ans, les personnes de 65 ans et plus, les titulaires de la carte famille nombreuse.

Tarif solidaire* : les bénéficiaires des minimas sociaux, les demandeurs d'emploi, les intermittents du spectacle, les personnes en situation de handicap et leurs accompagnateurs.

Tarif jeune* : de 0 à 17 ans.

Tarif temps libre : lors des représentations scolaires pour les personnes ne faisant pas partie d'un établissement scolaire.

Comment réserver vos places de spectacle ?

En ligne : espacecultureleole-craponne.mapado.com

Bon à savoir : vous pouvez télécharger vos billets électroniques et les présenter directement sur votre smartphone pour entrer en salle.



Sur place : aux horaires d'ouverture de la billetterie.

Au guichet, le soir même : ouverture de la billetterie une heure avant le début du spectacle.

Par correspondance : adressez votre chèque libellé à l'ordre de "Régie Saison Éole" accompagné de votre bulletin d'achat de places. À envoyer à l'adresse suivante :

Mairie de Craponne - Service Culture
1 Place Charles de Gaulle 69290 Craponne

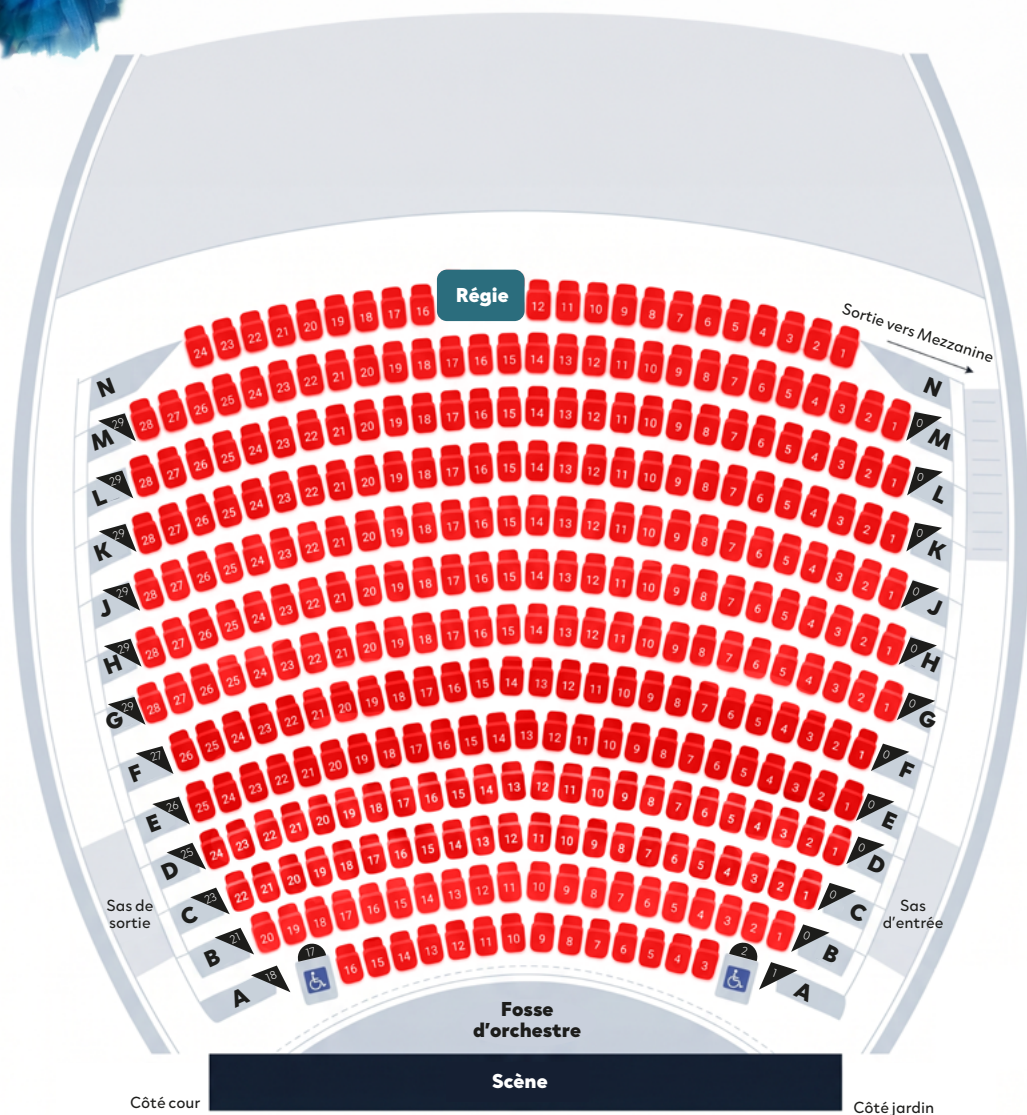
Les places vous seront renvoyées chez vous par courrier dès réception ou par email, selon votre choix.

Recommandations : la programmation étant établie longtemps à l'avance, la Direction se réserve le droit de modifier programme, distribution, dates, heures et lieu en cas de nécessité impérieuse. Les billets oubliés, perdus, volés peuvent être réimprimés sur place mais ne seront pas remboursables.

Comment régler vos places de spectacle ?

- Carte bancaire,
- Chèque à l'ordre de la "Régie saison Éole",
- Espèces,
- Bons cadeaux,
- Chèques-vacances papier et connect,
- Chèques et carte cadeau Kadéos,
- Chèques culture (uniquement au guichet),
- Lyon Campus (uniquement au guichet),
- Pass Culture national,
- Pass'Région,
- Carte UpOne.

PLAN DE SALLE



BULLETIN D'ABONNEMENT

Nom Prénom

Adresse

Téléphone Adresse mail

Je souhaite recevoir la newsletter des informations culturelles de la ville de Craponne : Oui Non

Spectacles	Dates	Heure	Tarif abonné	Nombre de places	Total
DØMÅJ, un kâbaret et puis bæum	12/09/2026	19 h 00	22 €	x	=
Love	10/10/2026	20 h 30	15 €	x	=
Tout contre la terre	28/11/2026	20 h 30	15 €	x	=
Hypn'ose	03/12/2026	20 h 30	22 €	x	=
Le Grand huit	15/12/2026	19 h 00	8 €	x	=
Le Jeu de l'amour et du hasard	16/01/2027	20 h 30	22 €	x	=
Le Monde fantastique de Tim Burton	30/01/2027	20 h 30	22 €	x	=
ViE	02/02/2027	19 h 00	8 €	x	=
Maïa + Joseph Kamel	11/02/2027	20 h 30	29 €	x	=
Une Vie sur mesure	04/03/2027	20 h 30	15 €	x	=
Couleur Framboise	13/03/2027	20 h 30	29 €	x	=
Le Monde était une île	20/03/2027	9 h 30	8 €	x	=
		11 h 00	8 €	x	=
Jukebox	27/03/2027	19 h 00	29 €	x	=
Polar	03/04/2027	19 h 00	8 €	x	=
Climax	29/04/2027	20 h 30	22 €	x	=
Du Charbon dans les veines	13/05/2027	20 h 30	29 €	x	=
Total spectacles tout public					=

Conférences	Tarif abonné	Nombre d'abonnement	Total
Abonnement 4 conférences	32 €	x	=

Total spectacles et conférences =

Conformément au Règlement Général sur la Protection des Données (RGPD) du 25 mai 2018, nous nous engageons à assurer la protection et la confidentialité de vos données recueillies. Nous les utiliserons pour assurer le suivi du traitement des réservations et l'envoi d'informations facilitant votre venue au spectacle (annulation, changement d'horaire, de lieu...), pour nous permettre une meilleure connaissance de notre public et pour réaliser nos bilans de saison. Vous disposez à tout moment d'un droit d'accès pour modification, rectification et suppression par email à espacecultureleole@mairie-craponne.fr

SPECTACLES À LA CARTE

(HORS ABONNEMENT)

Nom Prénom

Adresse

Téléphone Adresse mail

Je souhaite recevoir la newsletter des informations culturelles de la ville de Craponne : Oui Non

Spectacles tout public	Dates	Heure	Tarif plein	Nb*	Tarif réduit	Nb*	Tarif solidaire	Nb*	Tarif 0-17 ans et groupe**	Nb*	Total
DØMÅJ, un kâbaret et puis baum	12/09/2026	19 h 00	26 €	x	24 €	x	13 €	x	12 €	x	=
Love	10/10/2026	20 h 30	19 €	x	17 €	x	13 €	x	12 €	x	=
Tout contre la terre	28/11/2026	20 h 30	19 €	x	17 €	x	13 €	x	12 €	x	=
Hypn'ose	03/12/2026	20 h 30	26 €	x	24 €	x	13 €	x	12 €	x	=
Le Grand huit	15/12/2026	19 h 00	Tarif unique : 8 €							x	=
Le Jeu de l'amour et du hasard	16/01/2027	20 h 30	26 €	x	24 €	x	13 €	x	12 €	x	=
Le monde fantastique de Tim Burton	30/01/2027	20 h 30	26 €	x	24 €	x	13 €	x	12 €	x	=
VIE	02/02/2027	19 h 00	Tarif unique : 8 €							x	=
Maïa + Joseph Kamel	11/02/2027	20 h 30	33 €	x	31 €	x	13 €	x	12 €	x	=
Une Vie sur mesure	04/03/2027	20 h 30	19 €	x	17 €	x	13 €	x	12 €	x	=
Couleur Framboise	13/03/2027	20 h 30	33 €	x	31 €	x	13 €	x	12 €	x	=
Le Monde était une île	20/03/2027	9 h 30	Tarif unique : 8 €							x	=
		11 h 00	Tarif unique : 8 €							x	=
Jukebox	27/03/2027	19 h 00	33 €	x	31 €	x	13 €	x	12 €	x	=
Polar	03/04/2027	19 h 00	Tarif unique : 8 €							x	=
Climax	29/04/2027	20 h 30	26 €	x	24 €	x	13 €	x	12 €	x	=
Du Charbon dans les veines	13/05/2027	20 h 30	33 €	x	31 €	x	13 €	x	12 €	x	=

Spectacles scolaires	Dates	Heure	Tarif temps libre	Nb*	Total
Michelle doit-on t'en vouloir d'avoir fait un selfie à Auschwitz ?	12/01/2027	14 h 15	12 €	x	=
Quand les corbeaux auront des dents	09/02/2027	10 h 00	12 €	x	=
	09/02/2027	14 h 30	12 €	x	=
BloB	27/04/2027	10 h 00	12 €	x	=
	27/04/2027	14 h 30	12 €	x	=

Conférences	Dates	Heure	Tarif unique	Nb*	Total
Colombie, gardiens des oiseaux (Colombie)	01/10/2026	15 h 00	10 €	x	=
Russie-lamalie, les Deux Tchoum (Russie-lamalie)	10/12/2026	15 h 00	10 €	x	=
Figuig, seule face au désert (Maroc)	04/02/2027	15 h 00	10 €	x	=
Mexique, l'écho des cités mayas (Mexique)	08/04/2027	15 h 00	10 €	x	=

Stage de danse	Dates	Tarif	Nb*	Total
Stage de danse seul	06/02/2027 et 07/02/2027	50 €	x	=
Pack ados : stage de danse + spectacle Jukebox		55 €	x	=
Pack adulte : stage de danse + spectacle Jukebox		70 €	x	=

* Nb = Nombre de places / ** Tarif 0-17 ans et groupe de 10 personnes ou plus

Total =

Conformément au Règlement Général sur la Protection des Données (RGPD) du 25 mai 2018, nous nous engageons à assurer la protection et la confidentialité de vos données recueillies. Nous les utiliserons pour assurer le suivi du traitement des réservations et l'envoi d'informations facilitant votre venue au spectacle (annulation, changement d'horaire, de lieu...), pour nous permettre une meilleure connaissance de notre public et pour réaliser nos bilans de saison. Vous disposez à tout moment d'un droit d'accès pour modification, rectification et suppression par email à espacecultureleole@mairie-craponne.fr

PARTENAIRES

L'Espace culturel Éole est un équipement municipal de la Ville de Craponne, géré en régie directe. Il s'inscrit dans une politique culturelle de proximité visant à favoriser l'accès à la culture à toutes et à tous.

Partenaires institutionnels



La Métropole de Lyon a pour ambition de développer la culture comme levier d'inclusion sociale, notamment à travers l'éducation artistique et culturelle, d'accompagner la structuration de la filière culturelle pour la rendre plus résistante et garantir l'indépendance et la diversité des acteurs, de garantir un maillage territorial de l'offre culturelle et participer à la construction d'un récit commun. Dans le cadre de certains appels à projet, la Métropole participe au financement d'actions de l'Espace culturel Éole.



La Direction régionale des affaires culturelles Auvergne-Rhône-Alpes assure, entre autres, une mission d'expertise artistique, de conseil et d'accompagnement auprès des structures professionnelles qui développent des projets liés aux arts du spectacle vivant. Le soutien financier aux acteurs culturels se traduit notamment par les projets des lieux culturels, dont certains portés ou suivis par l'Espace culturel Éole.



La Région Auvergne-Rhône-Alpes s'attache à soutenir la présence artistique sur tous les territoires en collaborant étroitement avec les scènes, les artistes et leurs équipes. Soucieuse d'apporter une offre culturelle de proximité, de qualité et accessible à tous, elle soutient également les événements extérieurs.

La Couronne - réseau des salles de spectacle de Lyon et alentours

Une trentaine de programmateurs de spectacles vivants et/ou de salles de spectacles de Lyon élargie à certaines structures des départements de l'Isère et l'Ain, se sont regroupés en association : Séq'Anse à Anse, le Théâtre de la Grenette à Belleville-en-Beaujolais, le Briscope à Brignais, Pôle en Scènes à Bron, le Karavan Théâtre à Chassieu, L'Espace culturel Éole à Craponne, l'Aqueduc à Dardilly, le Toboggan à Décines-Charpieu, le Centre culturel d'Écully à Écully, l'Iris à Francheville, le Neutrino Théâtre à Genas, la Saison culturelle à Grigny, Le Sémaphore à Irigny, L'équinoxe à La Tour du Pin, Le Lissiac à Lissieu, La saison culturelle à L'Arbresle, l'Espace Jean-Poperen à Meyzieu, le Théâtre L'Allégo à Miribel, le Théâtre Cinéma Jean-Carmet à Mornant, La Maison du peuple à Oullins-Pierre-Bénite, le Galet à Reyrieux, Les Transmetteurs à Rillieux-la-Pape, le Théâtre Jean-Marais à Saint-Fons, L'Escale à Saint-Genis-les-Ollières, La saison culturelle à Saint-Germain Nuelles, le Théâtre Théo Argence à Saint-Priest, le Théâtre de Tarare à Tarare, l'Atrium à Tassin la Demi-Lune. Réseau d'échanges, d'entraide et de concertation, La Couronne œuvre pour le rayonnement des lieux de création et d'actions culturelles, dans toute leur fragilité et leur caractère essentiel. Libres et indépendants, les membres de La Couronne proposent des rendez-vous d'échanges soutenant la création artistique, et contribuent aux enjeux nouveaux des politiques culturelles.

ESPACE CULTUREL EOLE

16 RUE CENTRALE 69290 CRAPONNE
espacecultureleole@mairie-craponne.fr
espacecultureleole-craponne.fr
04 78 57 94 34
@f: espaceeole